

POELSANARC

Automated Rain Control

AUTOMATIC IRRIGATION SYSTEMS

OTOMATİK
SULAMA
SİSTEMLERİ





YS SERIE
YS SERİ



**AUTOMATIC
IRRIGATION
SYSTEMS**

OTOMATİK
SULAMA
SİSTEMLERİ



Y SERIE
Y SERİ

A new milestone that will make a difference again in our 30-year success story, **PoelsanARC...**

With our quality, environmentally friendly and innovative approach that we take care of in all our products in the field of "Automatic Irrigation Systems", which we produce at world standards PoelsanARC will change the sectoral dynamics on its journey from local to global it is taking its steps together with you, our valuable business partners.

We will continue to be with you at any time with our technological and safe products that we have developed in the field of irrigation systems with the power we have received from you...

30 yıllık başarı hikayemizde yine fark yaratacak yeni bir kilometre taşı, **PoelsanARC...**

Tüm ürünlerimizde gözettiğimiz kaliteli, çevre dostu ve yenilikçi yaklaşımımızla dünya standartlarında ürettiğimiz ve "Otomatik Sulama Sistemleri" alanında sektörel dinamikleri değiştirecek olan PoelsanARC, yerelden küresele uzanan yolculuğunda adımlarını siz değerli iş ortakları ile birlikte atıyor.

Sizlerden aldığımız güçle sulama sistemleri alanında da geliştirdiğimiz teknolojik ve sağlam ürünlerimizle yine her an yanınızda olmaya devam edeceğiz...

Y SERIE SPRAYS

Y SERİ SPREYLER

Functional sprays with **ready-made nozzle-mounted option**, providing easy installation thanks to their ergonomic design.

Ergonomik tasarımı sayesinde kolay kurulum sağlayan, **hazır nozul montajlı** seçeneğiyle fonksiyonel spreylerdir.

● Specifications | Özellikler

- **Intensive dirt resistant filter,**
- Nozzle assembly and disassembly thanks to ergonomic design,
- **Easy angle adjustment with 45° adjusted ribs on the nuts,**
- Functional flushing cover for system cleaning,
- **Self-cleaning spray feature when system shuts down**
- Compatible with all female nozzles,
- **Body resistant to sudden pressure increases in the system,**
- Dynamic nozzle design with high efficiency for installation and maintenance intensive dirt resistant filter.
- Yoğun kir direncine sahip filtre,
- Ergonomik tasarım sayesinde nozul montaj-demontaj kolaylığı,
- **Somunlarda 45° ayarlanmış federler ile kolay açı ayarlama,**
- Sistem temizliği için fonksiyonel yıkama kapağı,
- **Sistem kapanırken sprej kendini temizleme özelliği,**
- Dişi nozulların tümüyle uyumludur,
- **Sistemdeki ani basınç artışlarına karşı dayanıklı gövde,**
- Kurulum ve bakım için etkinlik seviyesi yüksek dinamik nozul tasarımı.

Its aesthetic structure adapts to landscape areas.

Estetik yapısı peyzaj alanlarına uyum sağlar.

● Technical Specifications Teknik Özellikler

Working pressure
Çalışma basıncı **1.0 - 4.8 bar**

Working range
Çalışma aralığı **1.2 - 5.2 m**



Closed Height
Kapalı Yükseklik **18,5 cm**
Pop-up Height
Pop-up Yüksekliği **10 cm**
Inlet Diameter
Giriş Çapı **1/2"**

Y.100
10 cm
Pop-up

Closed Height
Kapalı Yükseklik **12,7 cm**
Pop-up Height
Pop-up Yüksekliği **5 cm**
Inlet Diameter
Giriş Çapı **1/2"**

Y.50
5 cm
Pop-up

Closed Height
Kapalı Yükseklik **23,8 cm**
Pop-up Height
Pop-up Yüksekliği **15 cm**
Inlet Diameter
Giriş Çapı **1/2"**

Y.150
15 cm
Pop-up

PoelsanARC

Y SERIE
Y SERİ



MODELS | MODELLER

YS SERIE SPRAYS

YS SERİ SPREYLER

With the use of high quality materials and innovative production technology, they are performance sprays that are resistant to harsh climatic conditions and work stably.

Yüksek kalite malzeme kullanımı ve inovasyona dayalı üretim teknolojisi ile zorlu iklim şartlarına dayanıklı istikrarlı çalışan performans spreleridir.

● Specifications | Özellikler

- Filter with intense dirt resistance,
- Nozzle assembly - easy disassembly thanks to ergonomic design,
- Easy angle adjustment with 45° adjusted ribs on the nuts,
- Functional flushing cover for system cleaning,
- They are long-lasting sprays with a strong body structure,
- Self-cleaning spray feature when system shuts down,
- Compatible with all female nozzles,
- Its aesthetic structure adapts to landscape areas,
- Body resistant to sudden pressure increases in the system,
- Dynamic nozzle design with high efficiency for installation and maintenance.
- Yoğun kir direncine sahip filtre,
- Ergonomik tasarım sayesinde nozul montaj - demontaj kolaylığı,
- Somunlarda 45° ayarlanmış federler ile kolay açma ayarlama,
- Sistem temizliği için fonksiyonel yıkama kapağı,
- Güçlü gövde yapısı ile uzun ömürlü,
- Sistem kapanırken spre kendini temizleme özelliği,
- Dişi nozulların tümüyle uyumludur,
- Estetik yapısı peyzaj alanlarına uyum sağlar,
- Sistemdeki ani basınç artışlarına karşı dayanıklı gövde,
- Kurulum ve bakım için etkinlik seviyesi yüksek dinamik nozul tasarımı.

Closed Height <i>Kapalı Yükseklik</i>	10 cm	12,5 cm	15,5 cm	22,5 cm	41 cm
Pop-up Height <i>Pop-up Yüksekliği</i>	5 cm	7,5 cm	10 cm	15 cm	30 cm
Inlet Diameter <i>Giriş Çapı</i>	1/2"	1/2"	1/2"	1/2"	1/2"

PoelsanARC

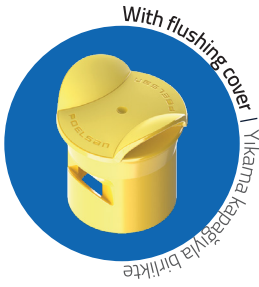
YS SERIE

YS SERİ

• Technical Specifications Teknik Özellikler

Working pressure
Çalışma basıncı | **1.0 - 7 bar**

Working range
Çalışma aralığı | **1.2 - 5.2 m**



YS.50
5 cm
Pop-up



YS.100
10 cm
Pop-up



YS.150
15 cm
Pop-up



YS.300
30 cm
Pop-up



YS.75
7.5 cm
Pop-up



MODELS | MODELLER

NOZZLES

NOZULLAR



Thanks to its special design mechanism, they are durable long-lasting nozzles that can maintain the continuity of operation without clogging or snagging with different angle settings that are most suitable for the landscape area.

Özel tasarım mekanizması sayesinde peyzaj alanına en uygun olan farklı açı ayarları ile tıkanma, takılma olmadan çalışma sürekliliğini koruyabilen dayanıklı uzun ömürlü nozullardır.

● Specifications | Özellikler

- Easy assembly with high quality and stylish design,
- Ease of adjustment from 0° to 360°,
- Comfortable grip with edge deflector design,
- Reliable irrigation with even distribution,
- Color codes that represent shooting distances.
- Kaliteli ve şık tasarımı ile kolay montaj,
- 0° ila 360° arasında ayarlama kolaylığı,
- Kenar tırnak tasarımı ile konforlu tutuş,
- Eşit dağılımı ile güvenilir sulama,
- Atış mesafelerini temsil eden renk kodları.

● Operating Features | Çalışma Özellikleri

Recommended working pressure

Önerilen çalışma basıncı

2.1 bar; 210 kPa



Long-lasting nozzles, which can maintain their working continuity even in harsh climatic conditions with their durability, work without clogging or snagging thanks to their special mechanism. Thanks to the use of high quality materials and sensitive production technology, they are performance sprays that are resistant to the most severe conditions and work stably.

Dayanıklılığı ile zorlu iklim şartlarında dahi çalışma sürekliliğini koruyabilen uzun ömürlü nozullar, özel mekanizması sayesinde sorunsuz çalışmaktadır. Yüksek kalite malzeme kullanımı ve hassas üretim teknolojisi sayesinde en ağır şartlara dayanıklı istikrarlı çalışan performans spreyleridir.



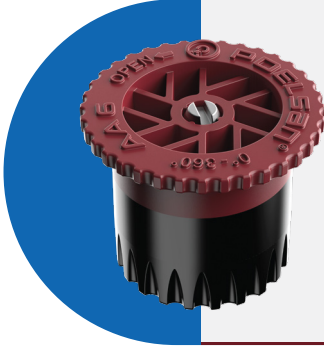
Orange Nozzle Turuncu Nozul

AA4

1.2 m Throw Distance / Atış Mesafesi

ANGLE AÇI	PRESSURE BASINÇ (bar)	THROW DISTANCE ATIŞ MESAFESİ (m)	FLOW DEBİ (m³/h)	FLOW DEBİ (L/dak)	■ SPRINKLER YAGMURLAMA (mm/h)	▲ SPRINKLER YAGMURLAMA (mm/h)
45°	1.0	0.9	0.02	0.31	187	216
	1.5	1.0	0.02	0.39	178	206
	2.1	1.2	0.03	0.48	167	193
	2.5	1.3	0.03	0.56	158	183
	3.0	1.4	0.04	0.64	149	172
90°	1.0	0.9	0.04	0.72	213	246
	1.5	1.0	0.05	0.76	182	210
	2.1	1.2	0.05	0.83	139	160
	2.5	1.3	0.05	0.91	129	149
	3.0	1.4	0.06	0.95	116	134
120°	1.0	0.9	0.06	0.97	221	255
	1.5	1.0	0.07	1.10	188	217
	2.1	1.2	0.07	1.25	162	187
	2.5	1.3	0.08	1.36	146	168
	3.0	1.4	0.09	1.49	131	151
180°	1.0	0.9	0.07	1.18	178	206
	1.5	1.0	0.08	1.38	157	181
	2.1	1.2	0.10	1.60	139	160
	2.5	1.3	0.11	1.78	127	146
	3.0	1.4	0.12	1.98	115	133
240°	1.0	0.9	0.12	1.94	220	254
	1.5	1.0	0.13	2.24	192	221
	2.1	1.2	0.16	2.59	168	194
	2.5	1.3	0.17	2.86	153	177
	3.0	1.4	0.19	3.17	139	160
270°	1.0	0.9	0.13	2.09	211	244
	1.5	1.0	0.14	2.40	183	211
	2.1	1.2	0.16	2.75	159	183
	2.5	1.3	0.18	3.02	144	166
	3.0	1.4	0.20	3.33	130	150
360°	1.0	0.9	0.14	2.26	171	197
	1.5	1.0	0.16	2.60	148	171
	2.1	1.2	0.18	2.98	129	149
	2.5	1.3	0.20	3.29	117	135
	3.0	1.4	0.22	3.63	106	122

*Blue: Recommended Pressure | Mavi: Önerilen Basınç



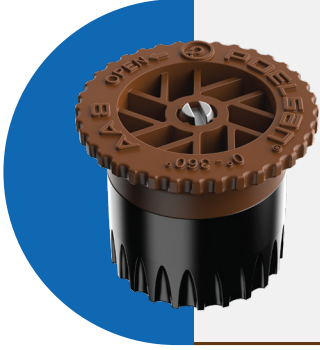
Dark Red Nozzle Koyu Kırmızı Nozul

AA6

1.8 m Throw Distance / Atış Mesafesi

ANGLE AÇI	PRESSURE BASINÇ (bar)	THROW DISTANCE ATIŞ MESAFESİ (m)	FLOW DEBİ (m³/h)	FLOW DEBİ (L/dak)	■ SPRINKLER YAĞMURLAMA (mm/h)	▲ SPRINKLER YAĞMURLAMA (mm/h)
45°	1.0	1.5	0.03	0.54	117	136
	1.5	1.6	0.04	0.60	108	124
	2.1	1.8	0.04	0.65	98	114
	2.5	1.9	0.04	0.70	92	106
	3.0	2.1	0.05	0.75	86	99
90°	1.0	1.5	0.06	1.08	116	134
	1.5	1.6	0.07	1.21	109	126
	2.1	1.8	0.08	1.35	102	118
	2.5	1.9	0.09	1.47	97	112
	3.0	2.1	0.10	1.61	92	106
120°	1.0	1.5	0.08	1.26	102	118
	1.5	1.6	0.09	1.43	97	112
	2.1	1.8	0.10	1.61	91	105
	2.5	1.9	0.11	1.76	87	100
	3.0	2.1	0.12	1.93	82	95
180°	1.0	1.5	0.10	1.70	92	106
	1.5	1.6	0.12	1.96	88	102
	2.1	1.8	0.13	2.24	84	97
	2.5	1.9	0.15	2.47	81	94
	3.0	2.1	0.16	2.72	78	90
240°	1.0	1.5	0.15	2.44	99	114
	1.5	1.6	0.17	2.83	96	111
	2.1	1.8	0.20	3.28	92	107
	2.5	1.9	0.22	3.63	89	103
	3.0	2.1	0.24	4.03	86	99
270°	1.0	1.5	0.18	3.08	111	128
	1.5	1.6	0.21	3.52	106	122
	2.1	1.8	0.24	4.02	101	116
	2.5	1.9	0.27	4.42	97	112
	3.0	2.1	0.29	4.87	92	107
360°	1.0	1.5	0.21	3.57	96	111
	1.5	1.6	0.24	4.07	92	106
	2.1	1.8	0.28	4.62	87	100
	2.5	1.9	0.30	5.06	83	96
	3.0	2.1	0.33	5.56	79	92

*Blue: Recommended Pressure | Mavi: Önerilen Basınç



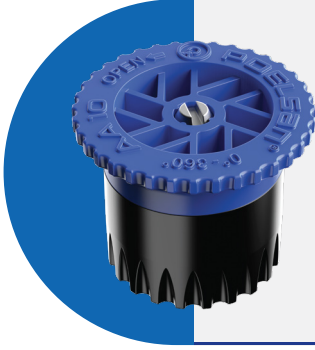
Brown Nozzle Kahverengi Nozul

AA8

2.4 m Throw Distance / Atış Mesafesi

ANGLE AÇI	PRESSURE BASINÇ (bar)	THROW DISTANCE ATIŞ MESAFESİ (m)	FLOW DEBİ (m³/h)	FLOW DEBİ (L/dak)	■ SPRINKLER YAĞMURLAMA (mm/h)	▲ SPRINKLER YAĞMURLAMA (mm/h)
45°	1.0	2.0	0.04	0.62	77	89
	1.5	2.2	0.04	0.72	72	83
	2.1	2.4	0.05	0.83	67	77
	2.5	2.6	0.05	0.91	63	73
	3.0	2.9	0.06	1.01	59	68
90°	1.0	2.0	0.07	1.24	77	89
	1.5	2.2	0.09	1.44	72	83
	2.1	2.4	0.10	1.65	67	77
	2.5	2.6	0.11	1.82	63	73
	3.0	2.9	0.12	2.02	59	68
120°	1.0	2.0	0.10	1.66	77	89
	1.5	2.2	0.11	1.92	72	83
	2.1	2.4	0.13	2.20	67	77
	2.5	2.6	0.15	2.43	63	73
	3.0	2.9	0.16	2.69	59	68
180°	1.0	2.0	0.15	2.49	77	89
	1.5	2.2	0.17	2.87	72	83
	2.1	2.4	0.20	3.30	67	77
	2.5	2.6	0.22	3.65	63	73
	3.0	2.9	0.24	4.03	59	68
240°	1.0	2.0	0.20	3.32	77	89
	1.5	2.2	0.23	3.83	72	83
	2.1	2.4	0.26	4.40	67	77
	2.5	2.6	0.29	4.86	63	73
	3.0	2.9	0.32	5.38	59	68
270°	1.0	2.0	0.22	3.73	77	89
	1.5	2.2	0.26	4.31	72	83
	2.1	2.4	0.30	4.95	67	77
	2.5	2.6	0.33	5.47	63	73
	3.0	2.9	0.36	6.05	59	68
360°	1.0	2.0	0.30	4.97	77	89
	1.5	2.2	0.34	5.75	72	83
	2.1	2.4	0.40	6.61	67	77
	2.5	2.6	0.44	7.29	63	73
	3.0	2.9	0.48	8.07	59	68

*Blue: Recommended Pressure | Mavi: Önerilen Basınç



Blue Nozzle
Mavi Nozul
AA10
3 m Throw Distance / Atış Mesafesi

ANGLE AÇI	PRESSURE BASINÇ (bar)	THROW DISTANCE ATIŞ MESAFESİ (m)	FLOW DEBİ (m³/h)	FLOW DEBİ (L/dak)	■ SPRINKLER YAĞMURLAMA (mm/h)	▲ SPRINKLER YAĞMURLAMA (mm/h)
45°	1.0	2.6	0.04	0.68	49	56
	1.5	2.8	0.05	0.80	49	57
	2.1	3.0	0.06	0.94	49	56
	2.5	3.2	0.06	1.06	48	56
	3.0	3.5	0.07	1.18	47	54
90°	1.0	2.6	0.08	1.35	49	56
	1.5	2.8	0.10	1.61	49	57
	2.1	3.0	0.11	1.89	49	56
	2.5	3.2	0.13	2.11	48	56
	3.0	3.5	0.14	2.37	47	54
120°	1.0	2.6	0.11	1.80	49	56
	1.5	2.8	0.13	2.14	49	57
	2.1	3.0	0.15	2.52	49	56
	2.5	3.2	0.17	2.82	48	56
	3.0	3.5	0.19	3.16	47	54
180°	1.0	2.6	0.16	2.71	49	56
	1.5	2.8	0.19	3.21	49	57
	2.1	3.0	0.23	3.78	49	56
	2.5	3.2	0.25	4.23	48	56
	3.0	3.5	0.28	4.73	47	54
240°	1.0	2.6	0.22	3.61	49	56
	1.5	2.8	0.26	4.28	49	57
	2.1	3.0	0.30	5.03	49	56
	2.5	3.2	0.34	5.64	48	56
	3.0	3.5	0.38	6.31	47	54
270°	1.0	2.6	0.24	4.06	49	56
	1.5	2.8	0.29	4.82	49	57
	2.1	3.0	0.34	5.66	49	56
	2.5	3.2	0.38	6.34	48	56
	3.0	3.5	0.43	7.10	47	54
360°	1.0	2.6	0.32	5.41	49	56
	1.5	2.8	0.39	6.43	49	57
	2.1	3.0	0.45	7.55	49	56
	2.5	3.2	0.51	8.45	48	56
	3.0	3.5	0.57	9.47	47	54

*Blue: Recommended Pressure | Mavi: Önerilen Basınç



Green Nozzle

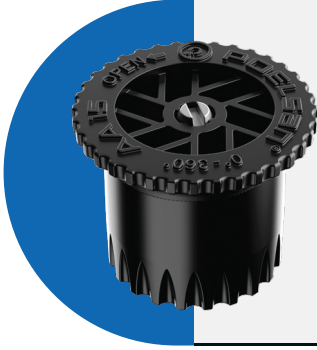
Yeşil Nozul

AA12

3.7 m Throw Distance / Atış Mesafesi

ANGLE AÇI	PRESSURE BASINÇ (bar)	THROW DISTANCE ATIŞ MESAFESİ (m)	FLOW DEBİ (m³/h)	FLOW DEBİ (L/dak)	■ SPRINKLER YAĞMURLAMA (mm/h)	▲ SPRINKLER YAĞMURLAMA (mm/h)
45°	1.0	3.2	0.04	0.73	34	40
	1.5	3.4	0.06	0.97	40	46
	2.1	3.7	0.07	1.23	44	51
	2.5	3.9	0.09	1.44	46	54
	3.0	4.1	0.10	1.68	48	56
90°	1.0	3.2	0.09	1.46	34	40
	1.5	3.4	0.12	1.93	40	46
	2.1	3.7	0.15	2.46	44	51
	2.5	3.9	0.17	2.88	46	54
	3.0	4.1	0.20	3.36	48	56
120°	1.0	3.2	0.12	1.94	34	40
	1.5	3.4	0.15	2.58	40	46
	2.1	3.7	0.20	3.28	44	51
	2.5	3.9	0.23	3.84	46	54
	3.0	4.1	0.27	4.48	48	56
180°	1.0	3.2	0.17	2.91	34	40
	1.5	3.4	0.23	3.86	40	46
	2.1	3.7	0.30	4.92	44	51
	2.5	3.9	0.35	5.76	46	54
	3.0	4.1	0.40	6.71	48	56
240°	1.0	3.2	0.23	3.88	34	40
	1.5	3.4	0.31	5.15	40	46
	2.1	3.7	0.39	6.56	44	51
	2.5	3.9	0.46	7.68	46	54
	3.0	4.1	0.54	8.95	48	56
270°	1.0	3.2	0.26	4.37	34	40
	1.5	3.4	0.35	5.80	40	46
	2.1	3.7	0.44	7.38	44	51
	2.5	3.9	0.52	8.65	46	54
	3.0	4.1	0.60	10.07	48	56
360°	1.0	3.2	0.35	5.83	34	40
	1.5	3.4	0.46	7.73	40	46
	2.1	3.7	0.59	9.84	44	51
	2.5	3.9	0.69	11.53	46	54
	3.0	4.1	0.81	13.43	48	56

*Blue: Recommended Pressure | Mavi: Önerilen Basınç



Black Nozzle
Siyah Nozul
AA15
4.6 m Throw Distance / Atış Mesafesi

ANGLE AÇI	PRESSURE BASINÇ (bar)	THROW DISTANCE ATIŞ MESAFESİ (m)	FLOW DEBİ (m³/h)	FLOW DEBİ (L/dak)	■ SPRINKLER YAĞMURLAMA (mm/h)	▲ SPRINKLER YAĞMURLAMA (mm/h)
45°	1.0	4.0	0.08	1.27	38	43
	1.5	4.3	0.09	1.51	39	45
	2.1	4.6	0.11	1.79	40	46
	2.5	4.9	0.12	2.00	40	46
90°	3.0	5.2	0.14	2.25	40	46
	1.0	4.0	0.15	2.53	38	43
	1.5	4.3	0.18	3.03	39	45
	2.1	4.6	0.21	3.57	40	46
120°	2.5	4.9	0.24	4.01	40	46
	3.0	5.2	0.27	4.50	40	46
	1.0	4.0	0.20	3.38	38	43
	1.5	4.3	0.24	4.03	39	45
180°	2.1	4.6	0.29	4.76	40	46
	2.5	4.9	0.32	5.34	40	46
	3.0	5.2	0.36	6.00	40	46
	1.0	4.0	0.30	5.07	38	43
240°	1.5	4.3	0.36	6.05	39	45
	2.1	4.6	0.43	7.14	40	46
	2.5	4.9	0.48	8.02	40	46
	3.0	5.2	0.54	9.00	40	46
270°	1.0	4.0	0.41	6.76	38	43
	1.5	4.3	0.48	8.07	39	45
	2.1	4.6	0.57	9.52	40	46
	2.5	4.9	0.64	10.69	40	46
360°	3.0	5.2	0.72	12.0	40	46
	1.0	4.0	0.46	7.06	38	43
	1.5	4.3	0.54	9.08	39	45
	2.1	4.6	0.64	10.71	40	46
	2.5	4.9	0.72	12.03	40	46
	3.0	5.2	0.81	13.50	40	46
	1.0	4.0	0.61	10.13	38	43
	1.5	4.3	0.73	12.10	39	45
	2.1	4.6	0.86	14.28	40	46
	2.5	4.9	0.96	16.03	40	46
	3.0	5.2	1.08	18.00	40	46

*Blue: Recommended Pressure | Mavi: Önerilen Basınç



Grey Nozzle

Gri Nozul

AA17

5,2 m Throw Distance / Atış Mesafesi

ANGLE AÇI	PRESSURE BASINÇ (bar)	THROW DISTANCE ATIŞ MESAFESİ (m)	FLOW DEBİ (m³/h)	FLOW DEBİ (L/dak)	■ SPRINKLER YAĞMURLAMA (mm/h)	▲ SPRINKLER YAĞMURLAMA (mm/h)
45°	.0	4,6	0,10	1,68	38	43
	.5	4,9	0,12	1,94	38	44
	2.1	5.2	0.13	2.23	39	45
	2.5	5,5	0,15	2,46	39	45
	3.0	5,8	0,16	2,72	39	45
90°	1.0	4,6	0,20	3,36	38	43
	1.5	4,9	0,23	3,88	38	44
	2.1	5.2	0.27	4.45	39	45
	2.5	5,5	0,30	4,92	39	45
	3.0	5,8	0,33	5,44	39	45
120°	.0	4,6	0,27	4,48	38	43
	.5	4,9	0,31	5,17	38	44
	2.1	5.2	0.36	5.94	39	45
	2.5	5,5	0,39	6,56	39	45
	3.0	5,8	0,43	7,25	39	45
180°	1.0	4,6	0,40	6,71	38	43
	1.5	4,9	0,47	7,75	38	44
	2.1	5.2	0.53	8.91	39	45
	2.5	5,5	0,59	9,83	39	45
	3.0	5,8	0,65	10,87	39	45
240°	1.0	4,6	0,54	8,95	38	43
	1.5	4,9	0,62	10,34	38	44
	2.1	5.2	0.71	11.88	39	45
	2.5	5,5	0,79	13,11	39	45
	3.0	5,8	0,87	14,50	39	45
270°	1.0	4,6	0,60	10,07	38	43
	1.5	4,9	0,70	11,63	38	44
	2.1	5.2	0.80	13.36	39	45
	2.5	5,5	0,89	14,75	39	45
	3.0	5,8	0,98	16,31	39	45
360°	1.0	4,6	0,81	13,43	38	43
	1.5	4,9	0,93	15,51	38	44
	2.1	5.2	1.07	17.82	39	45
	2.5	5,5	1,18	19,67	39	45
	3.0	5,8	1,30	21,75	39	45

*Blue: Recommended Pressure | Mavi: Önerilen Basınç

POELSANARC



Automated Rain Control



www.poelsan.com/poelsanarc

 **Merkez** | Headquarters

Şabanoğlu OSB Mah. Ulubattı Cad.
No.: 6 Tekkeköy - Samsun, Türkiye

 **Samsun Şube** | Branch
 **İstanbul Şube** | Branch

Tel. | Ph. +90 (362) 266 75 24
Faks | Fax +90 (362) 266 77 51

 **in poelsan**
 **poelsanplastik**